



Le sedute Delphi si distinguono per le linee ammorbidite dalla lavorazione a fresa, dai braccioli alle gambe fino allo schienale. L'ampia scelta di modelli permette di arredare e arricchire qualsiasi spazio domestico o contract, con la qualità e il benessere dei materiali naturali.

The chairs in the Delphi collection all feature distinctive, slim lines, from the armrests to the legs and backrest. With a wide selection of models, Delphi can furnish and enhance any domestic or contract space with the quality and well-being of natural materials.



Il marchio della gestione forestale responsabile

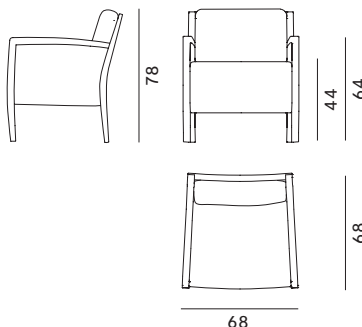


# Delphi Lazy

design by Tommaso Passoni



## Dimensions/Dimensioni



**Solid oak frame**  
**No removable upholstery**

Telaio in rovere massello  
Tappezzeria non sfoderabile

**L 68 x W 68 H 78**

**Max. per box/Max. per scatola:**

1 pc./1 pz.

**Volume/Volume:**

0,47 m<sup>3</sup>

**Gross weight/Peso lordo:**

ca 15,00 Kg.

**Box size/Dimensioni imballo:**

780x720x830 mm

**COM: 2,85 m H 140**

**In case of fabric supplied by the customer, please contact us to verify the production feasibility prior to the start of the order. Confirmation of the amount of fabric needed comes confirmed on offer or order confirmation.** / In caso di tessuto fornito dal cliente, vi preghiamo di contattarci per verificare la fattibilità produttiva precedentemente all'inizio dell'ordine. La conferma della quantità del tessuto necessario viene confermata su offerta o conferma d'ordine.

**Designer: Tommaso Passoni**



**Fourth generation of the company, Tommaso Passoni also represents the role of coordinator for the research and development of new products and natural solutions of Passoni Design.**

Quarta generazione dell'azienda, Tommaso Passoni rappresenta anche il ruolo di coordinatore per la ricerca e lo sviluppo dei nuovi prodotti e delle soluzioni naturali della Passoni Design.

## Woods/Legni

---

### Oak/Rovere



White Oak  
Rovere Bianco



Natural Oak  
Rovere Naturale



Dark Wengè  
Oak / Rovere  
Dark Wengè



Walnut Oak  
Rovere Noce

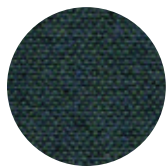


Black Oak  
Rovere Nero

## Fabrics/Tessuti

---

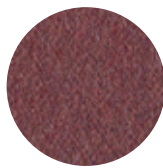
### Cat. A



Main line flax  
+41 colors/colori

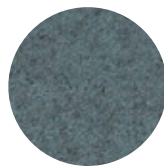


Natur Wool  
+28 colors/colori

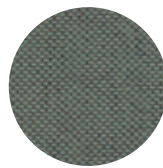


Nord Wool  
+21 colors/colori

### Cat. B



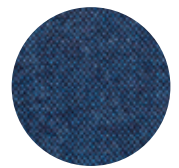
Blazer  
+49 colors/colori



Re-wool  
+21 colors/colori

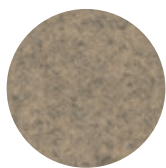


Synergy  
+75 colors/colori

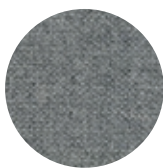


Wolin  
+47 colors/colori

### Cat. C



Divina Melange 3  
+38 colors/colori



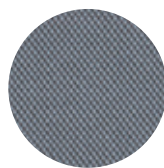
Hallingdal 65  
+58 colors/colori



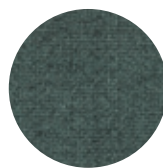
Molly 2  
+15 colors/colori



Remix 3  
+72 colors/colori



Steelcut Trio 3  
+54 colors/colori



Tonica 2  
+39 colors/colori

---

## Warnings/Avvertenze

Indoor use only

Avoid standing on the product;  
Do not use the product as a ladder;  
Do not swing or rock on the product;  
Do not hang weights on the armrests or protruding parts; Avoid any improper use that does not comply with the correct one;

Prodotti per interni

Evitare di stare in piedi sul prodotto;  
Non utilizzare il prodotto come scala;  
Non oscillare o dondolarsi sul prodotto;  
Non appendere pesi sui braccioli o parti sporgenti; Evitare qualsiasi uso improprio non conforme a quello corretto;

---

## Recovery Start/Smaltimento

At the end of its use, the product must be destined for recovery according to the ordinary disposal channels.

Al termine del suo utilizzo, il prodotto deve essere destinato al recupero secondo i canali ordinari di smaltimento.

---

## Legal provisions/Disposizioni di legge

These instructions comply with Legislative Decree 206/2005, "Consumer Code" and with the European directives 85/374 / EEC, 1999/34 / EC and 1999/44 / EC.

Queste istruzioni sono conformi al D. lgs. 206/2005, "Codice del consumo" e con le direttive Europee 85/374/CEE, 1999/34/CE e 1999/44/CE.

---

## Care and maintenance/Cura e manutenzione

Clean the wooden parts with a very soft and dry cloth. In case of persistent dirt or stains, use small quantities of neutral soap, diluted in water (eg 2% soap 98% water) and then dry with a soft, dry cloth. To remove stains, never rub the surfaces with pressure. Never use products containing alcohol or ammonia. Avoid prolonged contact with any type of liquid and do not place the furniture near heat sources. For cleaning fabrics, in addition to normal suction, it is recommended to apply a specific product once or twice a year. To avoid stains, clean immediately using an absorbent cloth only.

Pulire le parti in legno con un panno molto morbido e asciutto. In caso di sporco persistente di macchie, utilizzare piccole quantità di sapone neutro, diluito in acqua (ad es. 2% di sapone 98% di acqua) e quindi asciugare con un panno morbido e asciutto. Per rimuovere le macchie non strofinare mai le superfici esercitando pressione. Non utilizzare mai prodotti contenenti alcol o ammoniaca. Evitare il contatto prolungato con qualsiasi tipo di liquido e non posizionare gli arredi vicino a fonti di calore. Per la pulizia dei tessuti, oltre alla normale aspirazione, si raccomanda di applicare una o due volte all'anno un prodotto specifico. Per evitare macchie, pulire immediatamente utilizzando solamente un panno assorbente.

**Passoni Luigi Sedie Srl – Passoni Design**  
refuse any responsibility for damages caused to persons or things deriving from an improper use of the product.

**Passoni Luigi Sedie Srl – Passoni Design** declina qualsiasi responsabilità per danni causati a persone o cose derivanti da un uso improprio del prodotto.